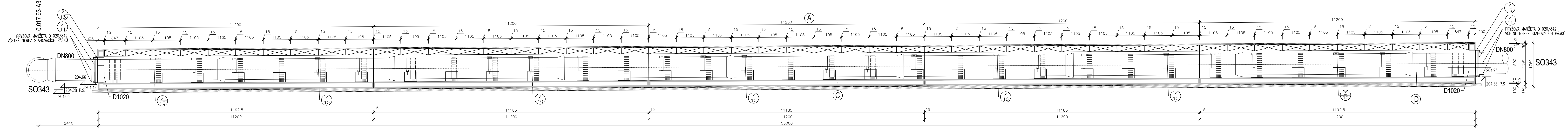
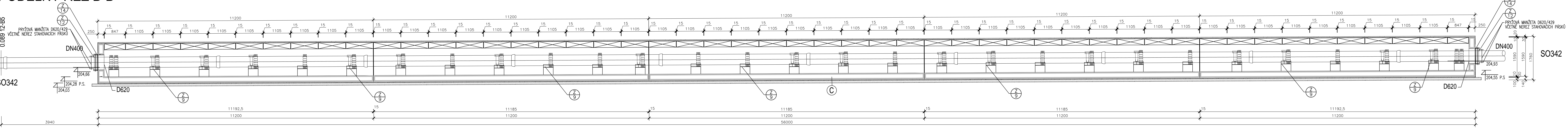


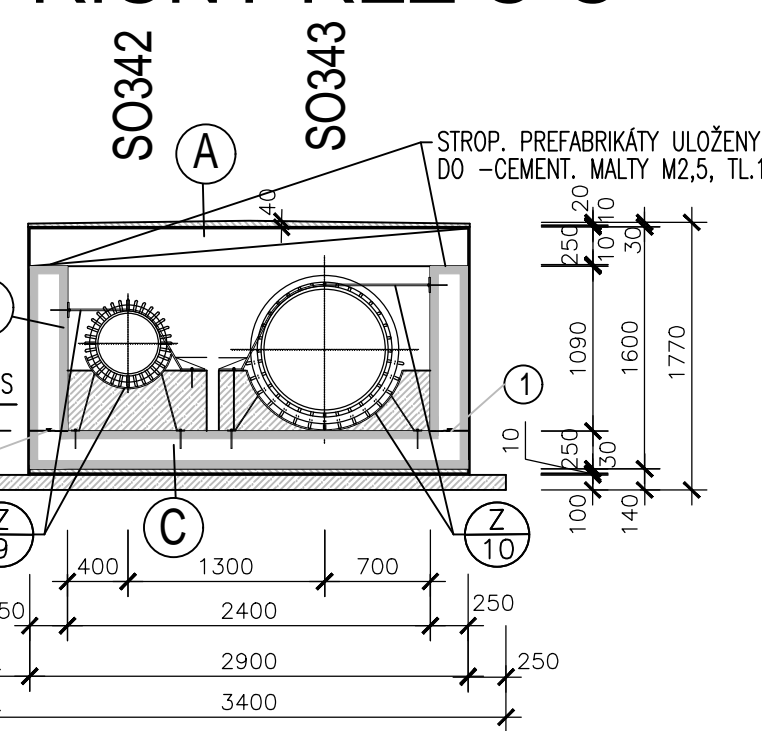
PODÉLNÝ ŘEZ A-A



PODÉLNÝ ŘEZ B-B



PŘÍČNÝ ŘEZ C-C



LEGENDA SKLADEB

- A** SKLADBA STŘEŠNÍ (POPIS SKLADBY "Z POVRCHU TERÉNU DO KANÁLU")
- BETONOVÁ MAZANINA C12/15-TL20-40 mm
  - PRŮMYSLOVÁ NETKANÁ GEOTEXTILIE-HMOTNOST 800g/m²
  - TLAKOVÁ HYDROIZOLACE-FÓLIE,TL1.5mm
  - PRŮMYSLOVÁ NETKANÁ GEOTEXTILIE-HMOTNOST 800g/m²
  - ŽEL.BET. PREFABRIKÁTY C25/30 XC2-TL250 mm
- B** SKLADBA STĚNY (POPIS SKLADBY "Z KANÁLU DO TERÉNU")
- ŽEL.BET. STĚNA C25/30 XC2-TL250 mm
  - PRŮMYSLOVÁ NETKANÁ GEOTEXTILIE-HMOTNOST 800g/m²
  - TLAKOVÁ HYDROIZOLACE-FÓLIE,TL1.5mm
  - PRŮMYSLOVÁ NETKANÁ GEOTEXTILIE-HMOTNOST 800g/m²
  - NOPOVÁ FÓLIE, VÝŠKA NOPU 8 mm
- C** SKLADBA DŇA (POPIS SKLADBY "Z KANÁLU DO TERÉNU")
- ŽEL.BET. DŇO C25/30 XC2-TL250 mm
  - CEMENTOVÁ MALTA TL30mm
  - PRŮMYSLOVÁ NETKANÁ GEOTEXTILIE-HMOTNOST 800g/m²
  - TLAKOVÁ HYDROIZOLACE-FÓLIE,TL1.5mm
  - PRŮMYSLOVÁ NETKANÁ GEOTEXTILIE-HMOTNOST 800g/m²
  - PODKLADNÍ BETON C12/15-TL100mm

- 1** TĚSNĚNÍ PRACOVNÍCH SPAR A PROSTUPŮ
- UTĚSNĚNÍ PRACOVNÍCH SPAR:
  - DŇOSTĚNÝ BUDE POMOCÍ BOBTNÁLIHO PÁSKU A LEPIČÍ PASTY
  - LMCE(MANŽETY) K UTĚSNĚNÍ PROSTUPŮ POTRUBÍ DN600, DN1000
  - STAZENÝ KOLEM POTRUBÍ NEREZ PÁSKOU Z/13, Z/14 (2KS/1PROSTUP)

UPOZORNĚNÍ:  
PŘI PROVÁDĚNÍ TLAKOVÉ HYDROIZOLACE SE U PROSTUPŮ POTRUBÍ PŘES ŽEL.BET.STĚNY  
POUŽÍVÁJTE LMCE Z FÓLIE PRO TYTO PROFILY POTRUBÍ:  
NEREZ OCEL-DN1000(1102mm)-2KVNĚ STĚNĚ  
NEREZ OCEL-DN600(862mm)-2KVNĚ STĚNĚ  
DÁL SE POUŽÍVÁ V PŘÍSLUŠNÉM MNOŽSTVÍ SPECIÁLNÍ KOMPLETAČNÍ PRVKY (KUŽEL,  
VLNOVEC,ZAPLATA,PODLOŽKA)

SO 343 - ÚPRAVA VODOVODU ul. MARKÉTY KUNCOVÉ - DN 800

**D.1**

**NOVÁ ZBROJOVKA, s.r.o.**

Vladislavova 1390/17, 110 00 Praha 1

**PDPS**

SOUŘADNICOVÝ SYSTÉM S JTSK VÝŠKOVÝ SYSTÉM BPV

HLAVNÍ PROJEKTANT

**PK OSSENDORF s.r.o.**

Tomášova 1, 602 00 BRNO

PROJEKTOVÁ KANCELÁŘ

**OSSENDORF**

BRNO

VEDOUČÍ PROJEKTANT	ZOUP. PROJEKTANT	VYPRACOVAL	KONTROLOVAL	
ING. NOHEL	ING. KLIMŠ	ING. KAŠTAN	ING. CHALOUPKA	
KRAJ: JIHOVÝCHODSKÝ	KATASTRÁLNÍ ÚZEMÍ: MALOMĚŘICE, ZDENCE, ZÁBRDOVICE	DATUM: 12.03.2023	FORMÁT: A4	
STAVBA: DOPRAVNÍ NÁPOJENÍ ULICE MARKÉTY KUNCOVÉ D.1 - STAVEBNÍ ČÁST D.1.3 - VODOHOSPODÁŘSKÉ OBJEKTY	STUPEŇ: PD	PROPS	ČÍSLO ZNAČKY: 121013A	
ČÁST: PODÉLNÝ ŘEZ KANÁLU POD VIADUKTEM PŘÍČNÝ ŘEZ KANÁLU POD VIADUKTEM	ČÍSLO PÁRE: 05a	ČÍSLO PÁROU: 05a	ČÍSLO PÁROU: 05a	